

9-serie

Rups-graaf- machines

DX230LC-9

Bedrijfsgewicht: 23 600 kg
Motorvermogen: 141 kW / 189,1 pk
Bakinhoud: 1,2 m³

DX260LC-9

Bedrijfsgewicht: 26 300 kg
Motorvermogen: 171,1 kW / 229,4 pk
Bakinhoud: 1,4 m³



DEVELON

DEVELON

Develon is sinds 1937 uitgegroeid tot het toonaangevende merk in Zuid-Korea en een kracht voor innovatie op gebied van bouwmaterieel.

Doortastend

Wij verleggen de grenzen van prestaties, veiligheid en gebruikerservaring met machines die niet alleen verwachtingen vervullen, maar ze overtreffen.

Slim

Onze geavanceerde technologie en technische kennis zijn de motor achter de efficiëntie, productiviteit en duurzaamheid die essentieel zijn in elke machine die wij bouwen.

Samenwerkend

Wij luisteren naar onze klanten en partners, passen ons aan en innoveren om oplossingen te ontwikkelen die de industrie verder helpen.

Develon: Powered by Innovation

Met onze doortastende visie, slimme uitvoering en de geest van samenwerking blijft Develon de weg wijzen: wij bouwen aan de toekomst met telkens weer een nieuwe doorbraak.

Wij zijn Develon

Met de krachtige naam Develon drukken wij onze ambitie uit om ons te blijven ontwikkelen en een positieve invloed te zijn in onze wereld. Nu en in de toekomst bieden wij innovatieve producten en oplossingen aan die de mensheid en de planeet waarop wij leven ten goede komen.



Betreed nieuw terrein met de 9-serie graafmachines van Develon

De nieuwe rupsgraafmachines van Develon brengen productiviteit, veiligheid, comfort voor de bestuurder en veelzijdigheid naar een nieuw peil met geavanceerde ontwerpen en slimme technologieën. Met bedrijfsgewichten van 23 tot 28 ton bieden ze ongekeende hefprestaties en efficiëntie bij een lager brandstofverbruik. Daarnaast zijn ze voorzien van geavanceerde veiligheidsfuncties zoals een Virtual Wall en de Smart AVM.

Open de poort naar ongekeende productiviteit

- Prestaties verbeterd met tot 20% meer motorvermogen en een 8% lager brandstofverbruik
- Nog efficiënter en nauwkeuriger werken dankzij de Smart Breaker en een ingebouwd weegsysteem

Slimme veiligheidsfuncties

- Smart AVM met detectie van objecten en mensen
- Meer stabiliteit dankzij een zwaarder tegengewicht en Advanced Lift Assist
- Virtual Wall voor veiliger werken in alle omgevingen
- E-Stop om de machine automatisch uit te schakelen wanneer een object of mens wordt gedetecteerd binnen een afstand van 3 meter van het werkgebied

Meer comfort, groter gemak

- Ruime nieuwe cabine met een groter 12,8-inch beeldscherm, optioneel een tweede beeldscherm, nieuwe geheel elektronische joystick, beter verlichting en de Digital Key – en nog steeds één van de grootste cabines op de markt
- Geavanceerde hulpsystemen voor soepel werken
- Statusbeheer en voorspellend onderhoud om defecten te voorkomen en stilstandtijd te reduceren

Lagere eigendomskosten

- Ruimere onderhoudsintervallen van 500 tot 1 000 bedrijfsuren voor hogere productiviteit en lagere langetermijnkosten

↑ **1 000**
bedrijfsuren

↑ 20%

hogere productiviteit

De nieuwe DX05V-motor van Develon voldoet aan de Stage V-vereisten en maakt hogere productiviteit mogelijk met krachtige prestaties, indrukwekkende bedrijfsgewicht en de beste graaf- en hefprestaties in zijn klasse. De automatische uitschakeling reduceert stationair draaien en slijtage. Dankzij het geavanceerde ontwerp van de motor biedt de DX230LC-9 10% meer productiviteit en de DX260LC-9 maar liefst 20% meer, voor maximale efficiëntie bij elke klus.

↓ 8%

lager brandstofverbruik

Het FEH-regelsysteem (Full Electro Hydraulic) omvat elektronische pompen, hoofdregelkleppen en ontlastingskleppen. Deze leveren op elke 1 500 bedrijfsuren van de machine een brandstofbesparing op van tot wel 1 530 liter (DX23LC-9) of 2 665 liter (DX260LC-9). Goed voor uw portemonnee en voor het milieu!

Efficiëntere machines dan ooit tevoren

Met de DX05V, de nieuwe Develon-motor, en het geavanceerde FEH-systeem krijgt u het beste wat Develon u kan bieden: krachtige prestaties, lager brandstofverbruik en minder slijtage voor maximale productiviteit en efficiëntie.

Bestuurders op hun best

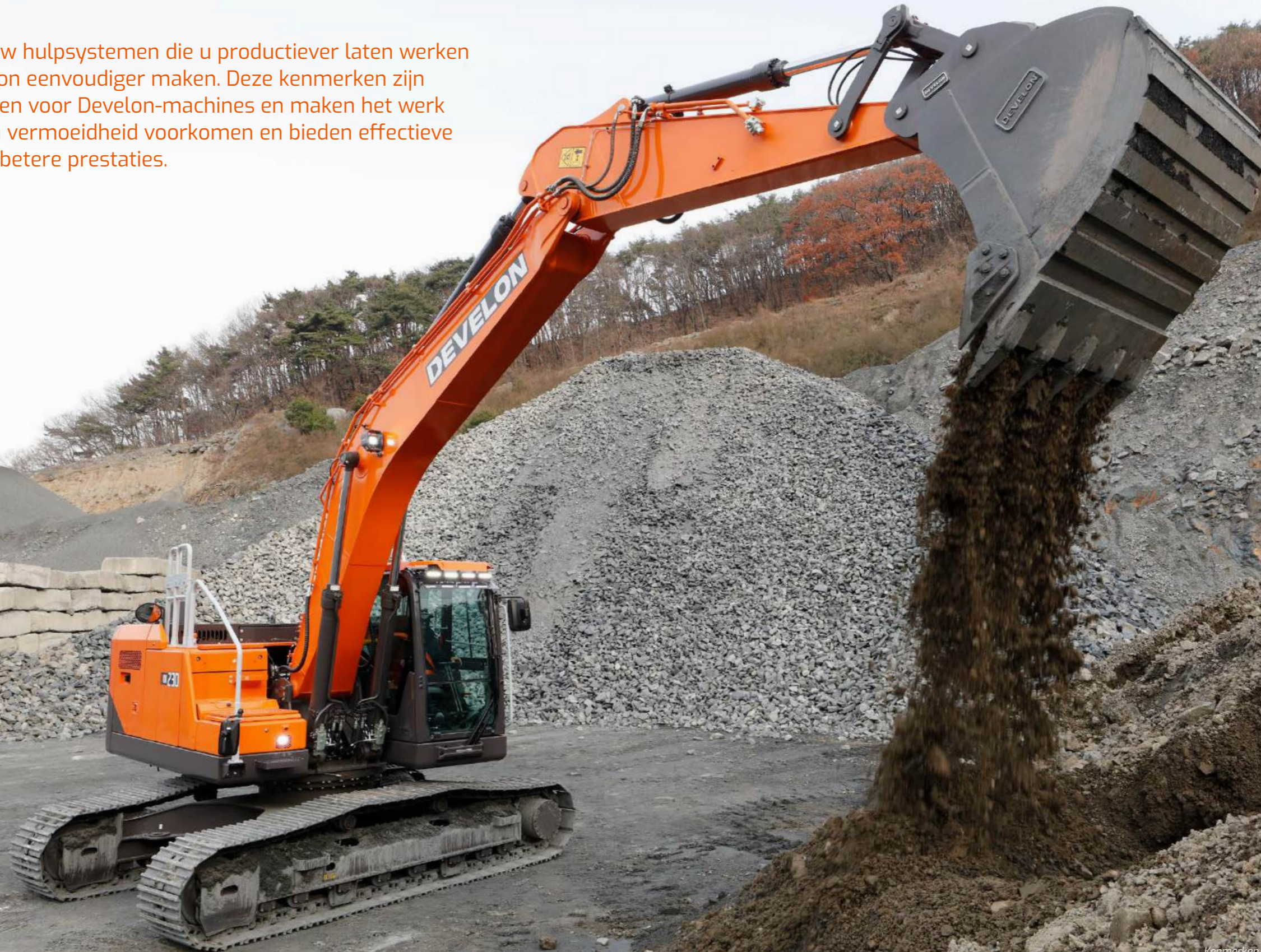
Profiteer van nieuw hulpsystemen die u productiever laten werken en uw werk gewoon eenvoudiger maken. Deze kenmerken zijn specifiek ontworpen voor Develon-machines en maken het werk efficiënter, helpen vermoeidheid voorkomen en bieden effectieve oplossingen voor betere prestaties.

Weegstelsel

Het weegstelsel helpt bestuurders eenvoudig de productiviteit bij te houden en volumes te beheren. Zo kunt u elke dumper optimaal laden. Doordat u overbeladen voorkomt, houdt u eenvoudig de aanbevolen lading aan en werkt u efficiënter en met minder stress.

Smart Breaker

De Smart Breaker voorkomt onbelast gebruik, waardoor de machine en machine-onderdelen minder snel slijten en de bestuurder minder snel vermoeid raakt. Dat maakt het werk efficiënter en comfortabeler. Dankzij de functie Auto Breaker hoeft u niet meer constant een knop ingedrukt houden en verloopt het werk soepeler.



Veiligheid die een stap verder gaat

Develon stelt nieuwe normen voor veiligheid, met geavanceerde innovatieve en betrouwbare technologieën waarvoor de auto-industrie de inspiratie leverde. De 9-serie biedt unieke en toonaangevende nieuwe functies, van de Smart AVM die 360-graden zicht op de omgeving biedt tot Advanced Lift Assist dat actief het hefvermogen en mogelijke risico's op omkantelen bewaakt. Zo geniet u van maximale veiligheid voor de bestuurder – en gemoedsrust voor uzelf.



Bescherm wat belangrijk is

Bij Develon staat veiligheid voorop met slimme kenmerken die u bij elke stap in een project beschermen. Dankzij betere stabiliteit, waarschuwingen voor risico's in real time en intuïtieve functies werkt u in elke klus veilig en met vertrouwen.

Blijf een stap vóór

Smart AVM en HDS

- Smart AVM en HDS (Human Detection System) zijn uniek op de markt. Deze systemen maken met behulp van zes camera's, radar en met AI-ondersteunde objectdetectie 360 graden zicht rondom de machine mogelijk.

Geïntegreerde E-Stop*

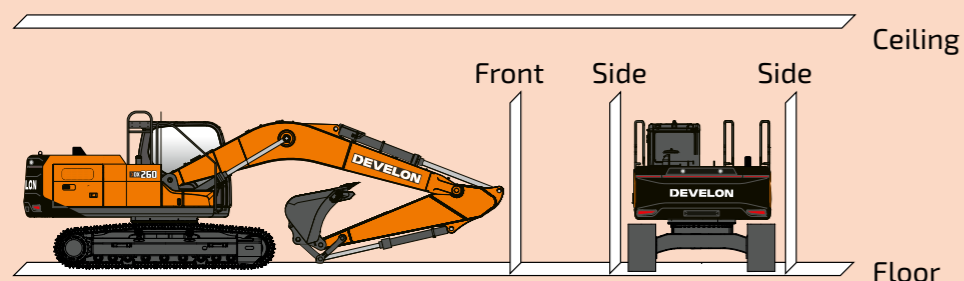
- Ons geavanceerde systeem E-Stop tilt veiligheid op de werkplek naar een hoger peil. Het koppelt het Human Detection System (HDS) aan intuïtieve technologie voor noodstops en reduceert zo risico's in zones met veel verkeer. Op basis van Smart AVM en verbeterde radarsensoren bewaakt E-Stop een zichtveld van 330 graden en detecteert hierin objecten en mensen tot een afstand van 6 meter.
- Wanneer het een mens detecteert, waarschuwt het systeem de bestuurder met visuele en akoestische signalen. De machine wordt automatisch vertraagd wanneer hij op minder dan 6 meter afstand komt. Op een afstand van 3 meter zet het E-Stop-systeem de machine helemaal stil.



*Opmerking: De functie E-Stop is mogelijk niet beschikbaar in de eerste maanden na marktintroductie.

Stel grenzen

- De functie Virtual Wall maakt het werk veiliger door de bewegingen van de machine te beperken tot specifieke gebieden, wat het risico op botsingen verkleint.
- Deze veiligheidszones zijn ideaal voor werk ondergronds of in krappe stedelijke ruimtes en laten de bestuurder met vertrouwen werken.
- U kunt een maximale hoogte, maximale diepte, maximaal bereik en zwenkhoeken instellen.



Stabiel als een rots

Advanced Lift Assist

- De veiligheid voor de bestuurder is verder verbeterd met Advanced Lift Assist. Dit systeem toont actief het huidige hefvermogen van de machine en waarschuwt de bestuurder voor mogelijk risico op omkantelen.
- Deze functie is de eerste in zijn soort binnen de branche en maakt gebruik van een hefkrachttabel om risicozones te tonen op het beeldscherm wanneer de machine manoeuvreert of op een helling werkt. Het is met name nuttig voor grote bedrijven waar bestuurders regelmatig van machine wisselen en biedt consistente veiligheid bij al het materieel.

Nieuw tegengewicht

- Dankzij een nieuw en zwaarder tegengewicht is de nieuwe DX260LC-9 stabiel, waardoor hij veiliger zware lasten kan opnemen. Dankzij deze upgrade kunnen bestuurders met meer vertrouwen en gemak werken omdat het risico op omkantelen kleiner is.



Veelzijdig, soepel en gereed

Belangrijke factoren in het ontwerp van Develon-machines zijn comfort voor de bestuurder en efficiëntie. Geavanceerde kenmerken zoals Machine Guidance 2D, Smart Control 2D, Fine Swing en de intelligente giekzweefmodus bieden samen meer comfort en hogere productiviteit. Zo werkt u sneller, slimmer en met meer controle.

Machine Guidance 2D en Smart Control 2D

De Develon-systemen Machine Guidance 2D en Smart Control 2D helpen u gemakkelijker te werken. Deze slimme technologieën bieden nauwkeurige geleiding en beheersing bij nivelleren, voor nauwkeurig en efficiënt graafwerk. Develon-machines maken complexe taken eenvoudiger. U krijgt meer gedaan in minder tijd, met betere prestaties en lagere kosten op uw projectlocaties.

4 modi voor werk en 4 voor vermogen

Voor optimale prestaties kan de bestuurder kiezen uit verschillende modi:

- 4 werkmodi: 1-weg, 2-wegs, graven en heffen, elk bedoeld voor specifieke taken.
- Tiltrotator-instellingen: gedefinieerd voor nauwkeurig werk en minimale retourdruk in bedrijf.
- 4 vermogensmodi: Eco, Standard, Power en Power Plus – allemaal met slimme vermogenssturing voor optimaal evenwicht tussen vermogen en brandstofverbruik.
- Intelligente giekzweefmodus: vermindert trillingen wanneer u met een breekhamer werkt en zorgt voor soepele en nauwkeurige bakbewegingen voor grotere controle en efficiëntie.

Fine Swing

Met de functie Fine Swing gaat zwenken soepeler, zodat de machine minder schudt wanneer de beweging begint of stopt. Dit helpt voorkomen dat materiaal van het aanbouwdeel valt en draagt zo bij aan veiliger werken. Daarnaast zorgt het ervoor dat de machine soepel stopt, doordat de zwenksnelheid wordt beheerst en de machine niet schokt wanneer u van richting verandert.





Een hele dag werken in **comfort**

De nieuwe cabine is een van de ruimste en meest ergonomische in zijn soort, voor hoogste productiviteit met maximaal comfort. De ROPS-cabine reduceert trillingen en vergroot de veiligheid en efficiëntie, in een praktische en comfortabele omgeving voor de bestuurder.

Nieuwe bestuurderscabine

- De ruime cabine biedt uitstekend zicht en verbeterde verlichting, ook voor de omgeving, met groot comfort voor uw lange werkdagen.
- Met keuze uit 10 verschillende kleuren kunt u de uitstraling aanpassen aan uw voorkeuren, bijvoorbeeld voor werk in de schemering of nacht. Daarnaast wordt de verlichting aangepast aan de geselecteerde werkmodus. U bent verzekerd van optimaal licht zonder te worden afgeleid.

12.8-inch beeldscherm met hoge resolutie

- Het grote 12.8-inch beeldscherm met hoge resolutie is een gebruiksvriendelijke interface waarmee u eenvoudig toegang hebt tot informatie over de machine en functies kunt beheren.
- U kunt het aanpassen aan uw eigen voorkeuren en bijvoorbeeld ook splitsen voor multitasking. Optioneel kunt u een tweede beeldscherm laten installeren, waarmee u in totaal vier deelschermen hebt om uw werk te stroomlijnen en efficiënter te werken.

Nieuwe joystick

- Op de nieuw ontworpen joystick kunt u de bedieningselementen aanpassen voor meer comfort en gebruiksgemak. U hebt meer beheersing over de bewegingen met opties zoals 'stick-sturen' en 'duimwiel-sturen' naast de traditionele hendels en pedalen.
- Met deze flexibiliteit kunt u soepeler en nauwkeuriger werken in uw eigen stijl en zo elke taak eenvoudiger afwerken.

Comfortabele stoel

- Een stoel met verwarming en optioneel ingebouwde koeling biedt ultiem comfort tijdens lange werkdagen.

Digital Key

- Met de Digital Key die werkt met Bluetooth kunt u de cabine van het slot doen, de motor starten en de airconditioning instellen in de My Develon-app. U bedient de machine moeiteloos vanaf een afstand, zonder fysieke sleutel.



Haal meer uit uw machine

Develon-machines zijn eenvoudig in het onderhoud dankzij ruimere service-intervallen en gemakkelijk toegankelijke componenten. Zo bespaart u tijd en geld.

Prognostics and Health Management (PHM)

- De nieuwste Develon-modellen zijn uitgerust met geavanceerde PHM-technologie die continu kritieke zaken bewaakt zoals hydraulische vloeistof, motorolie en de hoofdpompen. Dit slimme systeem voorspelt wanneer onderhoud nodig is, zodat u dit tijdig kunt uitvoeren. Dit helpt de stilstandtijd te reduceren en onderhoudskosten terug te dringen.
- Inzichten en meldingen over potentiële problemen worden in real time aangeleverd, zodat uw materieel altijd maximaal presteert.

Eenvoudig onderhoud

- U kunt veilig op het bovenstel klimmen en er werken dankzij de groot uitgevoerde relingen en slipvrije treden en platen.
- De airconditioningfilter met zijn afsluitbare afdekkap is eenvoudig toegankelijk. Met een schakelaar kunt u eenvoudig de accu afkoppelen als de machine langere tijd niet wordt gebruikt.

- Onderhoud is eenvoudig doordat u gemakkelijk toegang hebt tot motoronderdelen en filters, met afsluiters om lekken van vloeistoffen te voorkomen.
- U vult de brandstoffilters gemakkelijk met brandstof dankzij de elektrische opvoerpomp. Fijne roosters in de zijcapen en koeling verbeteren de werking van het koelsysteem en reduceren het onderhoud.
- Smeren gebeurt vanuit centrale smeerpunten. Voor extra gemak zijn de machines ook voorzien van een automatisch smeersysteem.

Langere onderhoudsintervallen

- Develon stelt de norm voor langere onderhoudsintervallen. Zo is het interval voor motorolie verversen en filters vervangen 1 000 bedrijfsuren, twee keer zo lang als gebruikelijk bij andere merken. Het interval voor verversen van de hydraulische vloeistof is zelfs 4 000 uur, waarmee u profiteert van minimale stilstandtijd en onderhoudskosten.

Onderhoudsintervallen

	DX230LC-9	DX260LC-9
Motorolie en filter	1 000 u	1 000 u
Voor-/hoofdfilter brandstof	1 000 u	1 000 u
Retourfilter hydraulische vloeistof	1 000 u	1 000 u
Airconditioningfilter	1 000 u	1 000 u
Luchtfilter	2 000 u	2 000 u
Motorkoelvloeistof	6 000 u	6 000 u
Hydraulische vloeistof	4 000 u	4 000 u
DEF-filter	4 500 u of 3 jaar	4 500 u of 3 jaar

My Develon > Beheer op werklocatie
 > Beheer van bedrijfsefficiency > Preventief
 beheer > Proactief onderhoud

Bewaak uw machines altijd en overal

Om succesvol te kunnen concurreren, moeten uw machines maximale productiviteit en maximaal rendement bieden op uw projectlocaties. Met Develon-machines bent u verzekerd van beide. Voor een hoog investeringsrendement bieden we op elk model standaard meer premium kenmerken. Omdat u ze bij Develon standaard krijgt, krijgt u meer dan een concurrentievoordeel. U hebt ook de gemoedsrust dat uw personeel de lange werkdagen efficiënter en veiliger doorbrengt.

> Telematicasysteem

De aangesloten telematica registreert automatisch gegevens van de machine.

> Telecommunicatie

Develon biedt dubbele communicatiemogelijkheden via mobiel netwerk en satelliet, voor maximale dekking.

> My Develon

Blijf op de hoogte met My Develon, het digitale platform dat u op één plek snel en gemakkelijk toegang biedt tot alle informatie over uw materieel en digitale services.



Bedrijfsuren

Totaal aantal bedrijfsuren en bedrijfsuren per modus

Brandstofrendement*

Brandstofpeil en -verbruik

Rapporten en locatie

Rapporten over bedrijf en gebruik, GPS en geofencing

Waarschuwingen

Detecteer foutmeldingen op de machine, loskoppelen van de antenne en overtredingen van geo-/timefence.

Filter- en oliebeheer

Preventief onderhoud door geplande vervanging van onderdelen

Technische specificaties

Motor

Met een ontwerp dat onovertroffen prestaties en het beste brandstofverbruik in zijn klasse biedt, vervult de dieselmotor DX05V van Develon de Stage V-emissievoorschriften ruimschoots. Voor optimale prestaties is de machine voorzien van brandstofinspuiting onder hoge druk, een dubbele turbocompressor met lucht-lucht-tussenkoeler en elektronische motorregeling. Daarnaast heeft de motor een 4-takts, watergekoeld systeem en directe Common Rail-brandstofinspuiting.

Model	Develon DX05V
Aantal cilinders	4
Nominaal vermogen (bij 1700 tpm)	141 kW / 189,1 hp (SAE J1995)
Maximaal koppel (bij 1400 tpm)	97,4 kgfm
Cilinderinhoud	5 018 cm ³
Accu's - dynamo	2 × 12 V, 150 Ah - 24 V, 90 A

Onderstel

Het onderstel is gebouwd voor een lange levensduur, met een extreem robuuste constructie van hoogwaardige materialen. Alle gelaste structuren zijn ontworpen voor zo min mogelijk spanning en maximale gebruiksduur.

- Looprollen gesmeerd voor gehele levensduur
- Spanrollen en kettingwielen voorzien van floating seals
- Rupskettingschoenen gemaakt van inductie-geharde legering met drievoudige kam
- Warmtebehandelde koppelpennen
- Hydraulische rupsspanner met schokdempend spanmechanisme

Bovenste looprollen	2, as
Diameter bovenste looprollen	120 mm
Onderste looprollen	8, enkel
Diameter onderste looprollen	154 mm
Aantal schakels en schoenen per zijde	49
Steek van schakels	190 mm
Busdiameter	59,41 mm
Spoorbreedte rupskettingen	2 390 mm
Hartafstand kettingwielen	3 650 mm

Rupskettingschoenen

Breedte schoenen	Bodemdruk (kgf/cm ²)	Machinegewicht (ton)
Stand. 600G	0,50	23,6
Opt. 700G	0,44	23,9
Opt. 800G	0,39	24,2
Opt. 900G	0,34	24,3

Hydraulisch systeem

Het nieuwe model heeft een FEH-systeem (Full Electro Hydraulic) dat met geavanceerde software nauwkeurige controle biedt. In combinatie met het ECC-platform (Edge Cloud Computing) kan de software van het eenvoudig van afstand worden bijgewerkt en zo worden voorzien van nieuwe functies. Het FEH-systeem verzamelt en analyseert systeemgegevens in real time om efficiëntie en productiviteit te verbeteren, waarmee het in alle omstandigheden slim en proactief functioneert.

Pompen	Type	Max. debiet	Slagvolume
Hoofd	2 × tuimelschijf, axiale zuiger	2 × 212 l/min	2 × 125 ml/slag

Zwenkmechanisme

Het zwenkmechanisme heeft een motor met axiale zuiger die een planetair tandwielstelsel met 2 fasen aandrijft, geheel ondergedompeld in olie voor maximaal koppel.

- Zwenklager: Enkele rij rollagers en kroon met inductiegeharde binnervtanding
- Inwendige vertanding en rondsel: Ondergedompeld in smeermiddel voor grotere duurzaamheid en soepele werking

Zwenkmotor

Type	Axiale zuiger
Slagvolume	138,3 ml/slag
Instelling dubbele ontlastingsklep	27,5 MPa
Max. ingangsdebiet (bij 1750 tpm)	218 l/min
Max. uitgaand koppel	1 189 kgfm

Zwenkprestaties

Max. zwenksnelheid (EFF=1,00)	11,1 tpm
Max. zwenkkoppel (EFF=1,00)	82,6 kNm
Werk. zwenksnelheid (EFF=0,98)	10,9 tpm
Werk. zwenkkoppel (EFF=0,81)	66,9 kNm

Arm

	Lengte (mm)	Gewicht (kg)	Graafkracht (nom. / boost, ton)
Stand. arm	2 900	654	[SAE] 10,5 / 11,4; [ISO] 10,8 / 11,7
Korte arm	2 400	569	[SAE] 12,2 / 13,2; [ISO] 12,6 / 13,7
Lange arm	3 500	796,9	[SAE] 9,4 / 10,2; [ISO] 9,7 / 10,5
SLR-arm	6 200	1 059,4	[SAE] 5,9 / 6,4; [ISO] 6,0 / 6,5

Graafkracht bak (stand. bak) (nominale druk / boost, ton)	[SAE] 13,3 / 14,4; [ISO] 15,2 / 16,5
---	--------------------------------------

Cabine

De nieuwe Develon-cabine biedt ongekend comfort en productiviteit. Geniet van een ruim, ergonomisch ontwerp met uitstekend zicht op de omgeving en aanpasbare omgevingsverlichting. U hebt eenvoudig toegang tot machinefuncties op het 12,8-inch beeldscherm met hoge resolutie, met opties voor scherm splitsen of een tweede beeldscherm. De joystick met een nieuw ontwerp is aanpasbaar voor soepele bediening. De comfortabele stoel met verwarming kan optioneel ook worden voorzien van koeling.

A-gewogen geluidsemisiedruk op bestuurdersplaats, LpAd (ISO 6396:2008)	opgegeven: 68 dB (A) gemeten: 67 dB(A)
A-gewogen geluidsdruk niveau, LwAd (2000/14/EC)	opgegeven: 102 dB (A) gemeten: 101 dB(A)
Lichaamstrillingen	0,42 m/s ²
Hand-armtrillingen	0,98 m/s ² (l) / 1,04 m/s ² (r)

Aandrijving

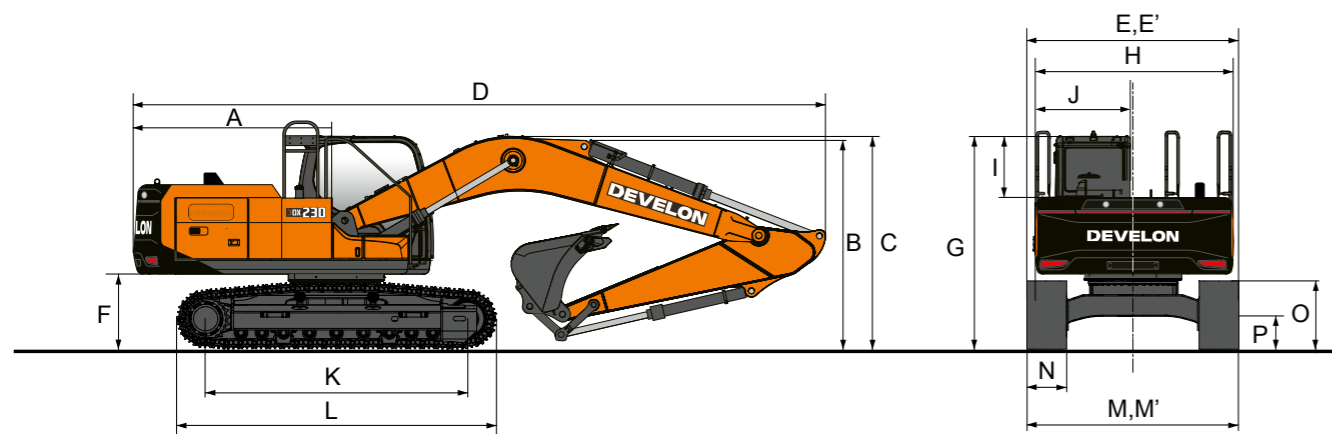
Voor optimale prestaties wordt elke rupsketting aangedreven door een onafhankelijke axiale plunjermotor met hoog koppel en 2 versnellingen en planetair tandwielstelsel. Soepel rijgedrag is gegarandeerd met twee hendels/pedalen om de machine wanneer nodig op de plaats te laten draaien. Het rupskettingframe beschermt de rijmotor, rem en het planetaire tandwielstelsel. De veerbekrachtigde schijfremmen bieden betrouwbare remkracht en worden hydraulisch vrijgegeven. U kunt de machine ook besturen met de stuurfunctie van de nieuwe joysticks.

Rijmotor

Type	Axiale plunjer, 2 versnellingen
Slagvolume	155,4 / 89,8 ml/slag
Instelling dubbele ontlastingsklep	35,8 MPa
Max. ingangsdebiet (bij 1700 tpm)	212 l/min

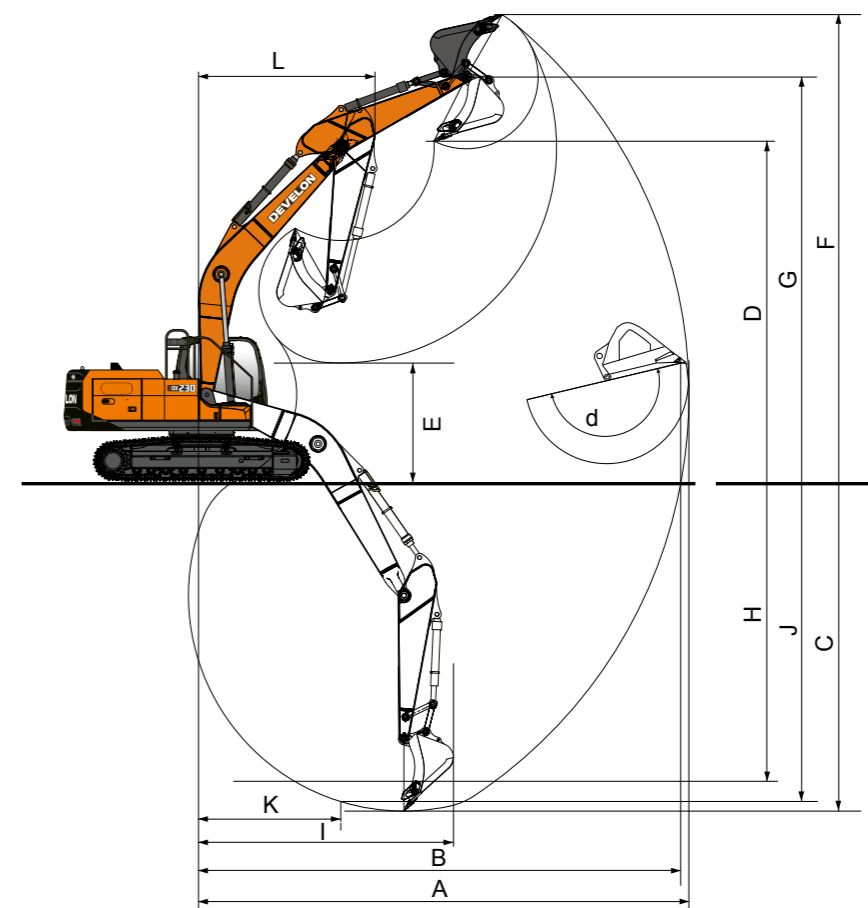
Rijprestaties

Rijsnelheid (EFF=1,00)	3,1 / 5,4 km/u
Tractie (EFF=1,00)	282,7 / 163,4 kN
Rijsnelheid (EFF=0,98)	3,1 / 5,3 km/u
Tractie (EFF=0,81)	229,0 / 132,3 kN
Maximumhelling	70%



	Eenheid		Monogiek			SLR-giek	Gelede giek	
Lengte giek	mm		5 700			8 500	5 850	
Lengte arm	mm		2 900	2 400	3 500	6 200	2 400	2 900
Bakvolume (SAE)	m ³		0,92	1,05	0,81	0,39	0,92	0,81
Zwenkstraal achterzijde	mm	A	2 855					
Hoogte met cabine (giek)	mm	B	2 910	2 975	3 205	3 225	3 005	
Transporthoogte (slang)	mm	C	3 065	3 150	3 390	3 340	3 005	
Transporthoogte met reling	mm		3 288					
Transportlengte	mm	D	9 580	9 610	9 600	12 290	9 770	9 760
Transportbreedte (stand.)	mm	E/E'	2 990			3 190	2 990	
Bodemvrijheid tegengewicht	mm	F	1 095,5					
Hoogte tot bovenkant cabine	mm	G	3 100					
Breedte behuizing	mm	H	2 710					
Hoogte cabine boven behuizing	mm	I	608					
Breedte cabine	mm	J	1 010					
Hartafstand kettingwielen	mm	K	3 650					
Lengte rupsonderstel	mm	L	4 445					
Breedte onderstel (stand.)	mm	M/M'	2 990					
Breedte rupskettingen (stand.)	mm	N	600					
Hoogte rupsonderstel	mm	O	*883					
Bodemvrijheid carrosserie	mm	P	*450,5					

* met kammen



	Eenheid		Monogiek			SLR-giek	Gelede giek	
Lengte giek	mm		5 700			8 500	5 850	
Lengte arm	mm		2 900	2 400	3 500	6 200	2 400	2 900
Bakvolume	m ³		0,92	1,05	0,81	0,39	0,92	0,81
Max. graafbereik	mm	A	9 895	9 475	10 400	15 255	9 725	10 165
Max. graafbereik (grond)	mm	B	9 720	9 295	10 235	15 145	9 545	9 995
Max. graafdiepte	mm	C	6 620	6 115	7 220	11 665	6 020	6 490
Max. laadhoogte	mm	D	6 805	6 665	6 950	10 825	8 090	8 420
Min. laadhoogte	mm	E	2 465	2 980	1 860	1 875	3 985	3 380
Max. graafhoogte	mm	F	9 535	9 425	9 735	13 050	11 020	11 335
Max. hoogte bakpen	mm	G	8 270	8 130	8 415	12 050	9 555	9 885
Max. diepte verticale wand	mm	H	5 790	5 400	6 650	9 725	4 990	5 385
Max. straal verticaal	mm	I	6 220	6 030	5 840	9 945	6 355	6 620
Max. diepte tot 2 500 mm-lijn	mm	J	6 425	5 905	7 045	11 560	5 900	6 380
Min. straal tot 2 500 mm-lijn	mm	K	2 825	2 840	2 790	4 695	1 710	
Min. graafbereik	mm	L	600	1 760	-161	455	-	
Min. zwenkstraal	mm	M	3 560	3 575	3 615	4 855	2 750	2 620
Bakhoek	graden	d	177		176	171	177	

Standaarduitrusting en opties

Motor

DX05V: Motor met Common Rail, 4 cilinders (5 018 cc) met directe brandstofinspuiting en elektronische regeling; 4 kleppen per cilinder; verticale injectoren; watergekoeld; dubbele turbocompressor met lucht-lucht-tussenkoeler	▪
Conform Stage V met Selective Catalyst Reduction (SCR), Diesel Oxidation Catalyst (DOC) en roetfilter (DPF)	▪
Smart Power Control 3e generatie (SPC3)	▪
141 kW (189 pk) bij 1 700 tpm (SAE J1995)	▪
Max. koppel: 97,4 kgfm bij 1 400 tpm	▪
2 × 12 V / 150 Ah accu's; startmotor 24 V, 6 kW, 90 A	▪

Hydrauliek

e-EPOS voor optimale systeemefficiëntie in alle werkomstandigheden en minimaal brandstofverbruik	▪
Hoofdpompen: 2 pompen met variabel debiet en axiale zuigers – max. debiet: 2 × 212 l/min	▪
Servopomp: tandwielpompe – max. debiet: 27 l/min	▪
Max. systeemdruk: bedrijf 373 kg/cm ² , rijden 358 kg/cm ²	▪
4 modi voor werk en 4 voor vermogen selecteerbaar	▪
D-Eco vermogensbeheersysteem met FEH, inclusief debiet van 2 pompen	▪
Hydraulisch debiet en druk geregeld vanuit cabine	▪
Kleppen voor flowregeneratie op giek en arm	▪
Lasthoudkleppen op giek en arm	▪
Hydraulische fittingen voor breekhamer	▪
2 rijversnellingen: 3,1 - 5,4 km/u	▪
Fittingen voor breekhamer met filter in retourleiding	•
PERO – hydraulische leiding voor laag debiet voor roteren/kantelen werktuig (joystickbediening)	•
Fittingen voor grijperbak (richtklep)	•

Frame

Lange rupskettingen met X-frame: 2 990 mm met schoenen 600 mm	▪
Hydraulische rupspanner met schokdempend spanmechanisme	▪

Cabine en interieur

Cabine met CabSus-ophanging, overdruk en geluidsisolatie	▪
Nieuw 12-inch LCD-beeldscherm, kleur, Android, touch-bediening	▪
Krachtige airconditioning met elektronische klimaatregeling	▪
DAB-radio met Bluetooth-streaming en handsfree-systeem	▪
Glijdende proportionele bediening op joystick voor hulphydraulische leidingen	▪
USB-poort	▪
Stick steer (functionaliteit voor joystickbesturing)	▪
Falling Objects Guard System (FOGS) – standaard ISO 10262, niveau II, en SAE J1356 ¹	•
Pedaal voor recht vooruitrijden (alleen bij monogiek)	•
Verwarming voor hoofdspiegel	•
Stoel met verwarming en koeling en 3-puntsgordel	•
Volledig smart-pakket: Machine Guidance 2D, Smart Control 2D, Virtual Walls, weegsysteem, Smart AVM, HDS en Advanced Lift Assist	•
Productiviteitspakket: Machine Guidance 2D, Smart Control 2D, weegsysteem, Lift Assist, Virtual Walls	•
Smart AVM	•
HDS (Human Detection System) met camera en radar voor zicht rondom machine	•
Noodstopstelsysteem (E-Stop) ²	•
Smart Key met Digital Key (app)	•
Premium PHM (bewaking van hydraulische vloeistof en motorolie, incl. bewakingsalgoritme voor zwenkmotor/reductiekast en hoofdpomp)	•
Tweede 12-inch Android-beeldscherm	•

Overig

Opties dozerblad: · 2 990 mm voor schoenen 600 mm · 3 090 mm voor schoenen 700 mm · 3 190 mm voor schoenen 800 mm	•
Gelede giek: 5,85 m	•
Opties voor arm: · Arm 2,40 m · Arm 2,90 m · Arm 3,50 m (alleen met monogiek)	•
Opties voor rupskettingsschoenen: · Schoenen 700 mm, drie kammen · Schoenen 800 mm, drie kammen · Schoenen 900 mm, drie kammen	•
Fittingen voor breekhamer met filter in retourleiding	•
PERO – hydraulische leiding met laag debiet voor roteren/kantelen werktuig (joystickbediening)	•
Fittingen voor grijperbak (richtklep)	•
Luchtcompressor	•
Omkeerbare koelventilator	•
SKF-systeem met 2 kg pomp en aansluiting voor bak – leverbaar voor monogiek en gelede giek	•
Groeneveld Twin Heavy Duty-systeem (incl. smering bakkoppeling, dubbele 4 kg-pomp, regeleenheid, dubbel display) – leverbaar voor monogiek en gelede giek	•

Standaardconfiguratie

Standaard vast rupsonderstel: 2 990 mm zonder dozerblad	▪
Giek 5,70 m – arm 2,90 m – schoenen 600 mm met 3 kammen – geen bak	▪
PE3C – 2-wegs leiding voor hulphydrauliek voor openen/sluiten werktuig (elektrische pedaal en joystick voor CAN-communication)	▪
Fittingen voor breekhamer (1-wegs leiding voor hulphydrauliek met giekzweefstand en Smart Breaker)	▪
Veiligheidskleppen (giek en arm)	▪
Tegengewicht: 4,9 ton	▪
Verlichting: volledig LED-pakket, zwaailicht, dynamo 90 A	▪
Camera's aan zijkant en achteraan	▪
Fittingen voor snelkoppelingen	▪
Transportafmetingen: 9 580 × 3 100 × 2 990 mm (l × h × b)	▪
Zijspiegel	▪
Brandstofoverslagpomp	▪
Minerale hydraulische vloeistof ISO VG 46	▪
Roll Over Protective Structure (ROPS) – norm ISO 12117-2	▪
Afneembare relingen – norm ISO 2867:2011	▪
Cabinepakket: zonneklep, dakruit en regenkap	▪
Volledig instelbare stoel met luchtvering en verwarming	▪
Waarschuwinginrichting voor overbelasting	▪
Parallele ruitenwissers	▪
My Develon (telematica-systeem)	▪
Garantietermijn van 1 jaar of 2 000 bedrijfsuren (wat het eerst wordt bereikt)	▪

¹ Als FOGS-cabine wordt besteld, wordt regenkap niet geleverd (niet compatibel)

² Leverbaar vanaf 2026

Standaard = ■

Optie = ●

Technische specificaties

Motor

Met een ontwerp dat onovertroffen prestaties en het beste brandstofverbruik in zijn klasse biedt, vervult de dieselmotor DX05V van Develon de Stage V-emissievoorschriften ruimschoots. Voor optimale prestaties is de machine voorzien van brandstofinspuiting onder hoge druk, een dubbele turbocompressor met lucht-lucht-tussenkoeler en elektronische motorregeling. Daarnaast heeft de motor een 4-takts, watergekoeld systeem en directe Common Rail-brandstofinspuiting.

Model	Develon DX05V
Aantal cilinders	4
Nominaal vermogen (bij 1 900 tpm)	171,1 kW / 229,4 hp (SAE J1995)
Maximaal koppel (bij 1 400 tpm)	97,4 kgfm
Cilinderinhoud	5 018 cm ³
Accu's - dynamo	2 × 12 V, 150 Ah - 24 V, 90 A

Onderstel

Het onderstel is gebouwd voor een lange levensduur, met een extreem robuuste constructie van hoogwaardige materialen. Alle gelaste structuren zijn ontworpen voor zo min mogelijk spanning en maximale gebruiksduur.

- Looprollen gesmeerd voor gehele levensduur
- Spanrollen en kettingwielen voorzien van floating seals
- Rupskettingschoenen gemaakt van inductie-geharde legering met drievoudige kam
- Warmtebehandelde koppelpennen
- Hydraulische rupsspanner met schokdempend spanmechanisme

Bovenste looprollen	2, as
Diameter bovenste looprollen	142 mm
Onderste looprollen	9, enkel
Diameter onderste looprollen	160 mm
Aantal schakels en schoenen per zijde	51
Pendiameter	38 mm
Steek van schakels	190 mm
Busdiameter	59,41 mm
Spoorbreedte rupskettingen stand. / smal	2 600 / 2 400 mm
Hartafstand kettingwielen	3 835

Rupskettingschoenen

Breedte schoenen	Bodemdruk (kgf/cm ²)	Machinegewicht (ton)
Stand. 600G	0,53	26,8
Opt. 700G	0,46	27,1
Opt. 800G	0,41	27,4
Opt. 900G	0,37	27,7

Hydraulisch systeem

Het nieuwe model heeft een FEH-systeem (Full Electro Hydraulic) dat met geavanceerde software nauwkeurige controle biedt. In combinatie met het ECC-platform (Edge Cloud Computing) kan de software van het eenvoudig van afstand worden bijgewerkt en zo worden voorzien van nieuwe functies. Het FEH-systeem verzamelt en analyseert systeemgegevens in real time om efficiëntie en productiviteit te verbeteren, waarmee het in alle omstandigheden slim en proactief functioneert.

Pompen	Type	Max. debiet	Cilinderinhoud
Hoofd	2 × tuimelschijf, axiale zuiger	2 × 237,5 l/min	2 × 125 ml/slag

Zwenkmechanisme

Het zwenkmechanisme heeft een motor met axiale zuiger die een planetair tandwielstelsel met 2 fasen aandrijft, geheel ondergedompeld in olie voor maximaal koppel.

- Zwenklager: Enkele rij rollagers en kroon met inductiegeharde binnervtanding
- Inwendige vertanding en rondsel: Ondergedompeld in smeermiddel voor grotere duurzaamheid en soepele werking

Zwenkmotor

Type	Axiale zuiger
Cilinderinhoud	142,8 ml/slag
Instelling dubbele ontlastingsklep	28 MPa
Max. ingangsdebiet (bij 1 950 tpm)	243,7 l/min
Max. uitgaand koppel	1 754 kgfm

Zwenkprestaties

Max. zwenksnelheid (EFF=1,00)	10,6 tpm
Max. zwenkkoppel (EFF=1,00)	100,8 kNm
Werk. zwenksnelheid (EFF=0,98)	10,4 tpm
Werk. zwenkkoppel (EFF=0,81)	81,6 kNm

Arm

	Lengte (mm)	Gewicht (kg)	Graafkracht (nom. / boost, ton)
Stand. arm	3 000	789	[SAE] 12,6 / 13,7; [ISO] 13,1 / 14,2
Korte arm	2 500	680	[SAE] 15,2 / 16,5; [ISO] 15,9 / 17,2
Lange arm	3 500	894	[SAE] 11,6 / 12,6; [ISO] 12,0 / 13,1

Graafkracht bak (stand. bak) (nominale druk / boost, ton)	[SAE] 15,6 / 16,9; [ISO] 18,2 / 19,8
---	--------------------------------------

Cabine

De nieuwe Develon-cabine biedt ongekend comfort en productiviteit. Geniet van een ruim, ergonomisch ontwerp met uitstekend zicht op de omgeving en aanpasbare omgevingsverlichting. U hebt eenvoudig toegang tot machinefuncties op het 12,8-inch beeldscherm met hoge resolutie, met opties voor scherm splitsen of een tweede beeldscherm. De joystick met een nieuw ontwerp is aanpasbaar voor soepele bediening. De comfortabele stoel met verwarming kan optioneel ook worden voorzien van koeling.

A-gewogen geluids-emissiedruk op bestuurdersplaats, LpAd (ISO 6396:2008)	opgegeven: 70 dB(A) gemeten: 69 dB(A)
A-gewogen geluidsdruk niveau, LwAd (2000/14/EG)	opgegeven: 103 dB(A) gemeten: 102 dB(A)
Lichaamstrillingen	0,45 m/s ²
Hand-armtrillingen	0,78 m/s ² (L) / 0,66 m/s ² (R)

Aandrijving

Voor optimale prestaties wordt elke rupsketting aangedreven door een onafhankelijke axiale plunjer motor met hoog koppel en 2 versnellingen en planetair tandwielstelsel. Soepel rijgedrag is gegarandeerd met twee hendels/pedalen om de machine wanneer nodig op de plaats te laten draaien. Het rupskettingframe beschermt de rijmotor, rem en het planetaire tandwielstelsel. De veerbekrachtigde schijfremmen bieden betrouwbare remkracht en worden hydraulisch vrijgegeven. U kunt de machine ook besturen met de stuurfunctie van de nieuwe joysticks.

Rijmotor

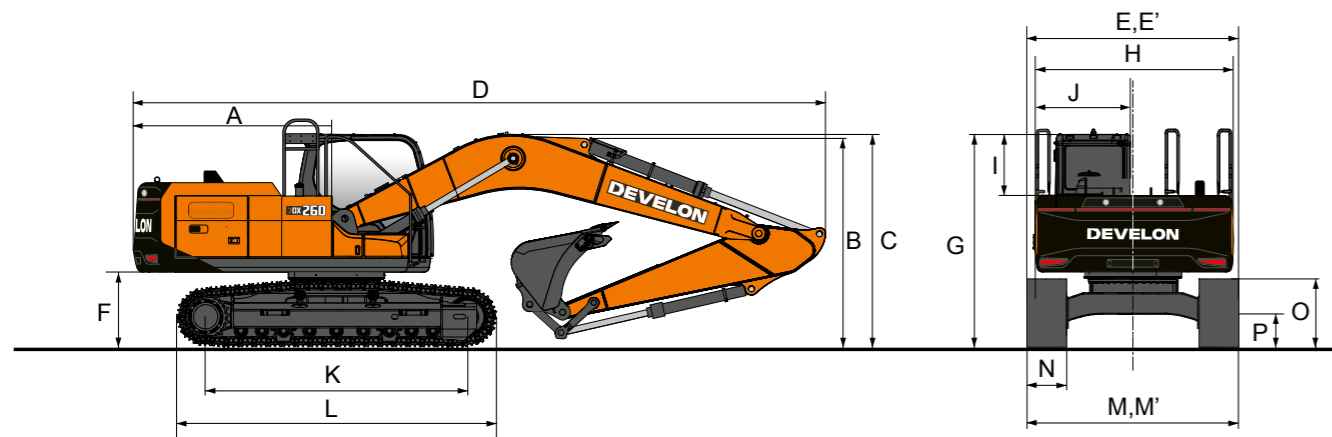
Type	Axiale plunjer, 2 versnellingen
Cilinderinhoud	155,4 / 89,8 ml/slag
Instelling dubbele ontlastingsklep	35,8 MPa
Max. ingangsdebiet (bij 1 850 tpm)	237,5 l/min

Rijprestaties

Rijsnelheid (EFF=1,00)	3,4 / 5,8 km/u
Tractie (EFF=1,00)	282,7 / 163,4 kN
Rijsnelheid (EFF=0,98)	3,3 / 5,7 km/u
Tractie (EFF= 0,81/ 0,65)	229,0 / 132,3 kN
Maximumhelling	70%

DX260LC-9

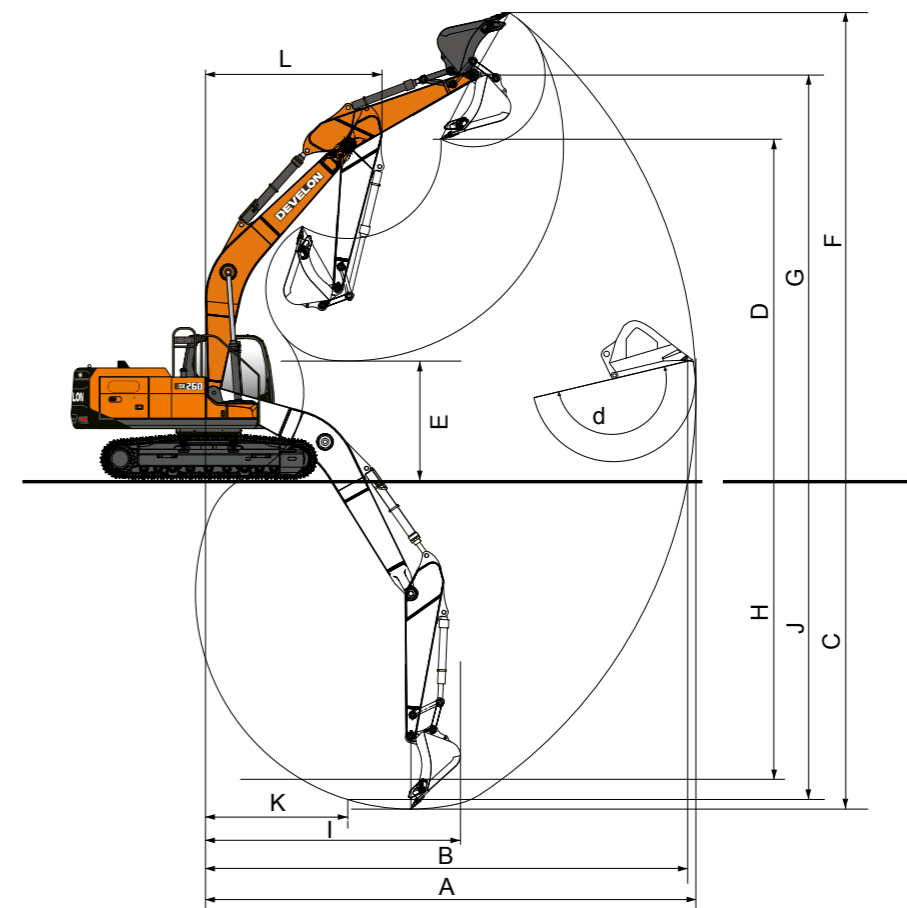
Afmetingen



	Eenheid		Monogiek			Gelede giek		
Lengte giek	mm		5 900			6 090		
Lengte arm	mm		3 000	2 500	3 500	3 000	2 500	3 500
Bakvolume (SAE)	m ³		1,10	1,17	0,92	1,10	1,17	0,92
Zwenkstraal achterzijde	mm	A	3 040					
Transporthoogte (giek)	mm	B	3 016	3 080	3 379	3 113	3 094	3 459
Transporthoogte (slang)	mm	C	3 237	3 344	3 597	3 113	3 094	3 507
Transporthoogte met reling	mm		3 304					
Transportlengte	mm	D	10 085	10 145	10 110	10 265	10 290	10 195
Transportbreedte (stand.)	mm	E/E'	3 200					
Transportbreedte (smal)	mm	E/E''	3 000					
Bodemvrijheid tegengewicht	mm	F	1 111,5					
Hoogte tot bovenkant cabine	mm	G	3 121					
Hoogte tot bovenkant cabine (zonder dak)	mm		3 091					
Breedte behuizing	mm	H	2 710					
Hoogte cabine boven behuizing	mm	I	624					
Breedte cabine	mm	J	1 010					
Hartafstand kettingwielen	mm	K	3 835					
Lengte rupsonderstel	mm	L	4 630					
Breedte onderstel (stand.)	mm	M/M'	3 200					
Breedte onderstel (smal)	mm	M/M'	3 000					
Breedte rupskettingsschoenen (stand.)	mm	N/N'	600					
Breedte rupskettingsschoenen (smal)	mm	N/N'	600					
Hoogte rupsonderstel	mm	O	*940					
Bodemvrijheid carrosserie	mm	P	*424					

* met kammen

Werkbereik



	Eenheid		Monogiek			Gelede giek		
Lengte giek	mm		5 900			6 090		
Lengte arm	mm		3 000	2 500	3 500	3 000	2 500	3 500
Bakvolume (SAE)	m ³		1,17			1,05		
Max. graafbereik	mm	A	10 170	9 645	10 600	10 480	9 950	10 930
Max. graafbereik (grond)	mm	B	9 990	9 450	10 430	10 305	9 760	10 760
Max. graafdiepte	mm	C	6 810	6 305	7 310	6 730	6 205	7 205
Max. laadhoogte	mm	D	7 025	6 650	7 170	8 685	8 155	8 960
Min. laadhoogte	mm	E	2 600	3 105	2 090	3 500	4 100	3 095
Max. graafhoogte	mm	F	9 770	9 355	9 890	11 580	11 060	11 875
Max. hoogte bakpen	mm	G	8 490	8 120	8 640	10 115	9 620	10 430
Max. diepte verticale wand	mm	H	5 935	5 190	6 275	5 655	5 055	6 075
Max. straal verticaal	mm	I	6 375	6 460	6 640	6 615	6 625	6 835
Max. diepte tot 2 500 mm-lijn	mm	J	6 615	6 040	7 135	6 625	6 090	7 105
Min. straal tot 2 500 mm-lijn	mm	K	2 925	2 845	2 910	1 675		
Min. graafbereik	mm	L	690	1 870	195	-		
Min. zwenkstraal	mm	M	3 715	3 730	3 755	2 940	3 080	3 280
Bakhoek	graden	d	174			175		

DX260LC-9

Hefvermogen

Monogiek · zonder bak

Eenheid: 1 000 kg

A	1,5 m		3,0 m		4,5 m		6,0 m		7,5 m		9,0 m		Maximale reikw. (m)		A
B															

LC monogiek 5,90 m · arm 3,0 m · schoen 600 mm · tegengewicht 5,5 t

7,5 m							6,60*	6,60*						5,26*	5,26*	6,66
6 m							6,75*	6,75*	5,91*	5,31				4,99*	4,99*	7,68
4,5 m					8,87*	8,87*	7,53*	7,38	6,87*	5,23				4,95*	4,43	8,32
3 m					11,27*	10,77*	8,65*	7,05	7,39*	5,08				5,11*	4,10	8,64
1,5 m					13,31*	10,14*	9,72*	6,74	7,31	4,93				5,46*	3,99	8,69
0 m			7,56*	7,56*	14,23*	9,82*	9,99	6,53	7,18	4,81				6,03	4,07	8,48
-1,5 m	8,67*	8,67*	13,13*	13,13*	14,09*	9,74*	9,89	6,44	7,14	4,77				6,55	4,41	7,98
-3 m	14,38*	14,38*	18,00*	18,00*	12,97*	9,82*	9,73*	6,49						7,69*	5,17	7,14
-4,5 m			14,12*	14,12*	10,41*	10,08*								7,61*	7,04	5,80

NLC monogiek 5,90 m · arm 3,0 m · schoen 600 mm · tegengewicht 5,5 t

7,5 m							6,60*	6,60*						5,26*	5,26*	6,66
6 m							6,75*	6,75*	5,91*	4,90				4,99*	4,70	7,68
4,5 m					8,87*	8,87*	7,53*	6,79	6,87*	4,83				4,95*	4,08	8,32
3 m					11,27*	9,81	8,65*	6,47	7,39*	4,68				5,11*	3,77	8,64
1,5 m					13,31*	9,20	9,72*	6,17	7,28	4,53				5,46*	3,66	8,69
0 m			7,56*	7,56*	14,23*	8,89	9,96	5,97	7,16	4,41				6,01	3,74	8,48
-1,5 m	8,67*	8,67*	13,13*	13,13*	14,09*	8,81	9,86	5,88	7,12	4,37				6,53	4,04	7,98
-3 m	14,38*	14,38*	18,00*	17,28*	12,97*	8,89	9,73*	5,92						7,69*	4,74	7,14
-4,5 m			14,12*	14,12*	10,41*	9,14								7,61*	6,44	5,80

LC monogiek 5,90 m · arm 3,50 m · schoen 600 mm · tegengewicht 5,5 t

7,5 m														4,71*	4,71*	7,21
6 m									6,09*	5,39				4,52*	4,52*	8,17
4,5 m							6,98*	6,98*	6,44*	5,29				4,52*	4,10	8,76
3 m					10,41*	10,41*	8,16*	7,16	7,03*	5,13	5,10*	3,86		4,68*	3,81	9,07
1,5 m					12,68*	10,3*	9,34*	6,81	7,34	4,95	5,58	3,79		5,00*	3,71	9,12
0 m			8,75*	8,75*	13,97*	9,87*	10,03	6,56	7,19	4,81				5,55*	3,78	8,92
-1,5 m	8,33*	8,33*	12,86*	12,86*	14,20*	9,71*	9,89	6,43	7,11	4,74				6,01	4,05	8,45
-3 m	13,02*	13,02*	18,76*	18,76*	13,46*	9,74*	9,89	6,43	7,14	4,77				6,94	4,65	7,66
-4,5 m	19,07*	19,07*	15,95*	15,95*	11,49*	9,95*	8,40*	6,58						7,51*	6,02	6,43

NLC monogiek 5,90 m · arm 3,50 m · schoen 600 mm · tegengewicht 5,5 t

7,5 m														4,71*	4,71*	7,21
6 m									6,09*	4,98				4,52*	4,29	8,17
4,5 m							6,98*	6,91	6,44*	4,88				4,52*	3,77	8,76
3 m					10,41*	10,06	8,16*	6,58	7,03*	4,72	5,10*	3,55		4,68*	3,50	9,07
1,5 m					12,68*	9,36	9,34*	6,24	7,32	4,55	5,57	3,48		5,00*	3,41	9,12
0 m			8,75*	8,75*	13,97*	8,94	10,00	5,99	7,17	4,41				5,55*	3,46	8,92
-1,5 m	8,33*	8,33*	12,86*	12,86*	14,20*	8,78	9,86	5,87	7,09	4,34				5,99	3,71	8,45
-3 m	13,02*	13,02*	18,76*	17,08*	13,46*	8,81	9,86	5,86	7,12	4,37				6,92	4,26	7,66
-4,5 m	19,07*	19,07*	15,95*	15,95*	11,49*	9,01	8,40*	6,02						7,51*	5,51	6,43

Gelede giek · zonder bak

Eenheid: 1 000 kg

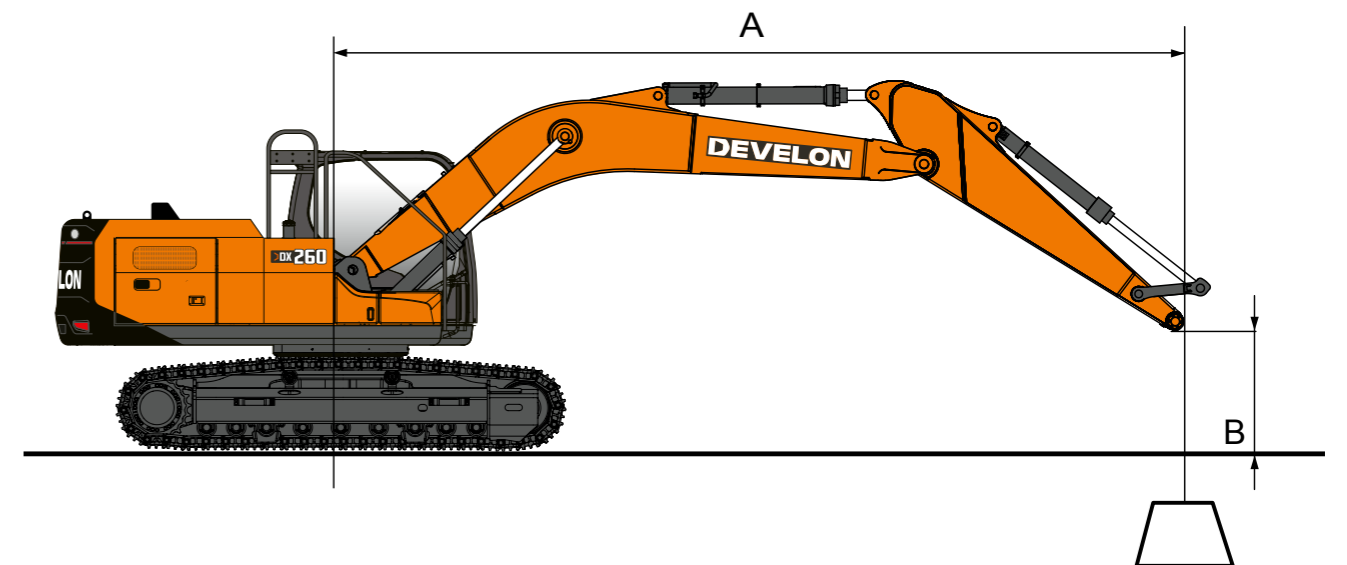
A	3,0 m		4,5 m		6,0 m		7,5 m		9,0 m		Maximale reikw. (m)		A
B													

LC gelede giek 6,09 m · arm 3,0 m · schoen 600 mm · tegengewicht 5,5 t

9 m			7,67*	7,67*										5,66*	5,66*	5,53
7,5 m					7,27*	7,27*								4,89*	4,89*	7,06
6 m					7,50*	7,50*	7,89*	7,55*	6,74*	5,23*				4,58*	4,58*	8,03
4,5 m					11,31*	11,31*	8,99*	7,25*	7,03*	5,12*				4,49*	4,04*	8,64
3 m					13,04*	10,49*	9,75*	6,87*	7,39*	4,94*				4,56*	3,75*	8,95
1,5 m					13,98*	9,80*	10,08*	6,53*	7,19*	4,76*	4,84*	3,66*		4,79*	3,66*	9,00
0 m					13,61*	9,49*	9,83*	6,31*	7,06*	4,64*				5,22*	3,74*	8,80
-1,5 m	10,12*	10,12*	12,17*	9,45*	9,39*	6,23*	7,02*	4,61*						5,79*	4,04*	8,32
-3 m			9,72*	9,58*	7,61*	6,30*	5,05*	4,72*						4,99*	4,70*	7,52

NLC gelede giek 6,09 m · arm 3,0 m · schoen 600 mm · tegengewicht 5,5 t

9 m			7,67*	7,67*										5,66*	5,66*	5,53
7,5 m					7,27*	7,06*								4,89*	4,89*	7,06
6 m					7,50*	7,50*	7,89*	6,95*	6,74*	4,81*				4,58*	4,24*	8,03
4,5 m					11,31*	10,37*	8,99*	6,66*	7,03*	4,70*				4,49*	3,70*	8,64
3 m					13,04*	9,52*	9,75*	6,28*	7,36*	4,53*				4,56*	3,43*	8,95
1,5 m					13,98*	8,85*	10,05*	5,95*	7,17*	4,35*	4,84*	3,34*		4,79*	3,34*	9,00
0 m					13,61*	8,55*	9,80*	5,73*	7,04*	4,23*				5,22*	3,41*	8,80
-1,5 m	10,12*	10,12*	12,17*	8,51*	9,39*	5,66*	7,00*	4,20*						5,79*	3,69*	8,32
-3 m			9,72*	8,63*	7,61*	5,72*	5,05*	4,31*						4,99*	4,3*	7,52



= Hefvermogen over voorzijde

= Hefvermogen zijwaarts of 360°

1. Aan uiteinde van arm, zonder bak (eenh.: 1 000 kg)
2. Hefvermogenwaarden met asterisk (*) zijn beperkt door hydraulisch vermogen.
3. Getoonde hefvermogens niet hoger dan 75% van minimale kiplast of 87% van hydraulisch vermogen.
4. De minst stabiele positie is zijwaarts.
5. Hefvermogens gebaseerd op oorspronkelijk ontwerp van de machine en standaarduitrusting van de fabrikant.
6. Hefvermogens aangegeven conform ISO 10567.
7. Machine in modus 'Power boost' voor hefvermogens.

Standaarduitrusting en opties

Motor

DX05V: Motor met common rail, 4 cilinders (5 018 cc) met directe brandstofinspuiting en elektronische regeling; 4 kleppen per cilinder; verticale injectoren; watergekoeld; dubbele turbocompressor met lucht-lucht-tussenkoeler	▪
Conform Stage V met Selective Catalyst Reduction (SCR), Diesel Oxidation Catalyst (DOC) en roetfilter (DPF)	▪
Smart Power Control 3e generatie (SPC3)	▪
171 kW (229 pk) bij 1 700 tpm (SAE J1995)	▪
Max. koppel: 97,4 kgfm bij 1 400 tpm	▪
2 × 12 V / 150 Ah accu's; startmotor 24 V 6 kW	▪

Hydrauliek

e-EPOS voor optimale systeemefficiëntie in alle werkomstandigheden en minimaal brandstofverbruik	▪
Hoofdpompen: 2 pompen met variabel debiet en axiale zuigers – max. debiet: 2 × 237,5 l/min	▪
Servopomp: tandwielpompe – max. debiet: 27 l/min	▪
Max. systeemdruk: bedrijf 373 kg/cm ² , rijden 358 kg/cm ²	▪
4 modi voor werk en 4 voor vermogen selecteerbaar	▪
D-Eco vermogensbeheersysteem met FEH, inclusief debiet van 2 pompen	▪
Hydraulisch debiet en druk geregeld vanuit cabine	▪
Kleppen voor flowregeneratie op giek en arm	▪
Lasthoudkleppen op giek en arm	▪
Hydraulische fittingen voor breekhamer	▪
2 rijversnellingen: 3,4 – 5,9 km/u	▪
Turbo centrifugaal, luchtfiltering	▪
Fittingen voor breekhamer met filter in retourleiding	•
PERO – hydraulische leiding voor laag debiet voor roteren/kantelen werktuig (joystickbediening)	•
Fittingen voor grijperbak (richtklep)	•

Frame

Lange rupskettingen met X-frame: 3 200 mm met schoenen 600 mm	▪
Hydraulische rupsspanner met schokdempend spanmechanisme	▪

Cabine en interieur

Cabine met CabSus-ophanging, overdruk en geluidsisolatie	▪
Nieuw 12-inch LCD-beeldscherm, kleur, Android, touch-bediening	▪
Krachtige airconditioning met elektronische klimaatregeling	▪
DAB-radio met Bluetooth-streaming en handsfree-systeem	▪
Glijdende proportionele bediening op joystick voor hulphydrauliekleidingen	▪
USB-poort	▪
Directe meting brandstofverbruik op bedieningspaneel	▪
Stick steer (functionaliteit voor joystickbesturing)	▪
Verwarming voor hoofdspiegel	•
Stoel met verwarming en koeling en 3- en 4-puntsgordel	•
Omkeerbare koelventilator	•
Volledig smart-pakket: Machine Guidance 2D, Smart Control 2D, Virtual Walls, weegsysteem, Smart AVM, HDS en Advanced Lift Assist	•
Productiviteitspakket: Machine Guidance 2D, Smart Control 2D, weegsysteem, Lift Assist, Virtual Walls	•
Smart AVM	•
HDS (Human Detection System) met camera en radar voor zicht rondom machine	•
Noodstopstelsysteem (E-Stop) ¹	•
Smart Key met Digital Key (app)	•
Premium PHM (bewaking van hydraulische vloeistof en motorolie, incl. bewakingsalgoritme voor zwenkmotor/reductiekast en hoofdpomp)	•
Tweede 12-inch Android-beeldscherm	•

Overig

Smal vast rupsonderstel: 3 000 mm	•
Gelede giek: 6,09 m	•
Opties voor arm: Arm 2,50 m Arm 3,00 m Arm 3,50 m	•
Opties voor rupskettingen: 700 mm 800 mm Schoenen 900 mm, drie kammen	•
Luchtcompressor	•
SKF-systeem met 2 kg pomp en aansluiting voor bak	•
Groeneveld Twin Heavy Duty-systeem (incl. smering bakkoppeling, dubbele 4 kg-pomp, regeleenheid, dubbel display)	•

Standaardconfiguratie

Standaard vast rupsonderstel: 3 200 mm	▪
Giek 5,90 m – arm 3,00 m – schoenen 600 mm met 3 kammen	▪
PE3C – 2-wegs leiding voor hulphydrauliek voor openen/sluiten werktuig (elektrische CAN-communicatie via pedaal en joystick)	▪
Fittingen voor breekhamer (1-wegs leiding voor hulphydrauliek met giekzweefstand en Smart Breaker)	▪
Veiligheidskleppen op giek en arm	▪
Tegengewicht: 5,5 ton	▪
Verlichting: volledig LED-pakket, zwaailicht, dynamo 90 A	▪
Camera's aan zijkant en achteraan	▪
Leiding voor snelkoppelingen	▪
Transportafmetingen: 10 085 × 3 200 × 3 100 mm (l × b × h)	▪
Bedrijfs gewicht: 26 300 kg	▪
Zijspiegel	▪
Brandstofoverslagpomp	▪
Minerale hydraulische vloeistof ISO VG 46	▪
Roll Over Protective Structure (ROPS) – norm (ISO 12117-2)	▪
Afneembare relingen (ISO 2867:2011)	▪
Cabinepakket: zonneklep, dakruit en regenkap	▪
Volledig instelbare stoel met luchtvering en verwarming	▪
Waarschuwinginrichting voor overbelasting	▪
Parallele ruitenwissers	▪
My Develon (telematica-systeem)	▪
Garantietermijn van 1 jaar / 2 000 bedrijfsuren (wat het eerst wordt bereikt)	▪

Standaard = ■

Optie = •

¹ Leverbaar vanaf 2026

Develon- garantie

Gemoedsrust dankzij bescherming voor uw machines

Bescherm uw zware bouwmaterieel met Develon. Onze uitgebreide garanties en premium beschermingsplannen bieden gemoedsrust doordat u weet dat uw investering veilig blijft en zijn waarde behoudt.

Garantieplannen op maat

Kies uit diverse betaalbare beschermingsplannen, exclusief aangeboden voor Develon-klanten via onze erkende dealers. Met deze plannen maakt u van uw machine een echte investering, niet zomaar een uitgave.

Premium-bescherming van Develon

Kies voor Develon Premium voor unieke bescherming, betrouwbaarheid en totale waarde. Dit plan biedt uw materieel de beste bescherming tegen onverwachte kosten en uitvaltijd. Zodat u zich kunt richten op wat belangrijk is: uw werk doen.

Kom nu in actie!

Neem vandaag nog contact op met uw erkende Develon-dealer om de investering in uw machines te beschermen. Met ons eenvoudige proces en de blijvende voordelen helpt Develon uw zware bouwmaterieel in topconditie te houden, nu en in de toekomst.

Kies de uitgebreide garantie van Develon: speel op zeker en bescherm uw investeringen.

Powered by Innovation

DEVELON

HD Hyundai Infracore Europe s.r.o.
IBC – Pobrezni 620/3,
18600 Praag 8 – Karlin, Tsjechische Republiek

©2025 HD Hyundai Infracore. Alle rechten voorbehouden.

D-4600896 (06/2025)

Sommige specificaties zijn gebaseerd op technische berekeningen en niet op daadwerkelijke metingen. Specificaties worden alleen gegeven ter vergelijking en kunnen zonder kennisgeving worden gewijzigd. De specificaties van uw eigen Develon-materiaal kunnen afwijken op basis van normale variaties in ontwerp, productie, werkomstandigheden en andere factoren. Foto's van Develon-producten kunnen andere uitrusting tonen dan standaarduitrusting.